

# Welcher cluster: ARBEITSTYP bist du?

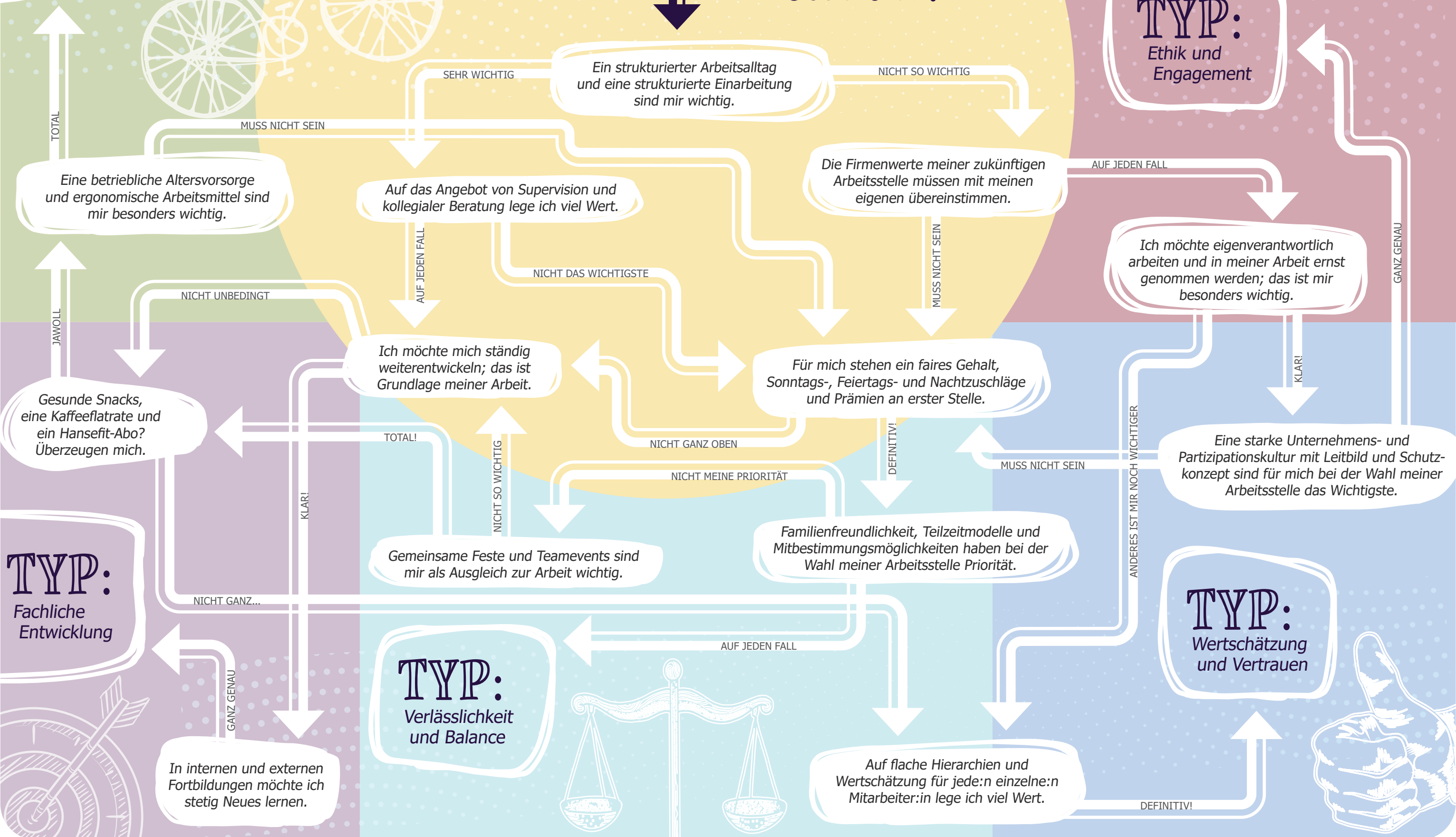
**TYP:**  
Gesundheit  
und Genuss

**TYP:**  
Ethik und  
Engagement

**TYP:**  
Fachliche  
Entwicklung

**TYP:**  
Verlässlichkeit  
und Balance

**TYP:**  
Wertschätzung  
und Vertrauen



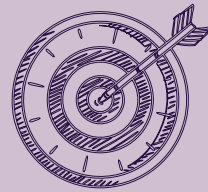
# CLUSTER

**Wir gestalten Jugendhilfe und wirkungsvolle Projekte mit Transparenz und Professionalität gegenüber Kund:innen und Klient:innen. Willkommen bei Cluster!**

Alles Weitere auf [www.cluster-sozialagentur.de](http://www.cluster-sozialagentur.de)

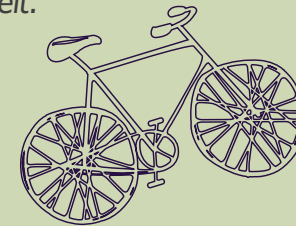
## TYP FACHLICHE ENTWICKLUNG

Du möchtest dich weiterentwickeln und legst Wert auf strukturiertes und effizientes Arbeiten. Der oder die Arbeitgeber:in sollte eine hohe professionelle Qualität und die Möglichkeiten zur Weiterbildung für dich bereithalten. **Bei Cluster bist du genau richtig!** Wir bieten dir eine gezielte und strukturierte Einarbeitung und fördern deine fachliche und persönliche Entwicklung. In Jahresgesprächen kannst du sehen, auf welchem Stand du gerade bist. Herausfordernden Situationen deiner Arbeit werden mit Supervision und kollegialen Beratungen begegnet. Der Arbeitsalltag bekommt durch systemische Methoden, z. B. in Dienstbesprechungen, die nötige Struktur, während qualitative interne und externe Fortbildungen sicherstellen, dass du stetig dazulernst.



## TYP GESUNDHEIT UND GENUSS

Nicht nur in deiner Freizeit, sondern auch in deinem Job achtest du darauf, deine körperliche und mentale Gesundheit zu erhalten. Dabei darf auch der Genuss nicht zu kurz kommen. Dir ist wichtig, dass auch dein:e Arbeitgeber:in einen vorausschauenden Blick auf die Gesundheit seiner:ihrer Arbeitnehmer:innen hat. **Bei Cluster bist du genau richtig!** Wir bieten dir Angebote zur individuellen Gesundheitsvorsorge, wie ergonomische Arbeitsmittel und Gesundheitstage. Vielfältige Sportangebote kannst du dank unterstützter Mitgliedschaft bei Hansefit vergünstigt wahrnehmen. In den Pausen stärkt dich unsere Kaffee-, Tee- und Snackflatrate. Gemeinsame Team-Tage und Feste sorgen für einen schönen Ausgleich zur Arbeit. Außerdem denken wir mit dem Angebot der betrieblich geförderten Altersvorsorge schon jetzt mit dir an deine Zukunft.



## KONTAKT

**Dr. Karin Hermann**  
Personalleitung | Prokuristin  
☎ 05121 935 93-16  
✉ hermann@cluster-sozialagentur.de

**Cluster die Sozialagentur e. K.**  
**Cluster – ambulante Kinder- und Jugendhilfe GmbH**  
**Cluster – stationäre Kinder- und Jugendhilfe GmbH**  
**Cluster Projekte GmbH**

Am alten Wasserwerk 1  
31135 Hildesheim  
Telefon 05121 93593-0

📷  
@clusterprojekte  
@clusterjugendhilfe

Alles Weitere auf [www.cluster-sozialagentur.de](http://www.cluster-sozialagentur.de)



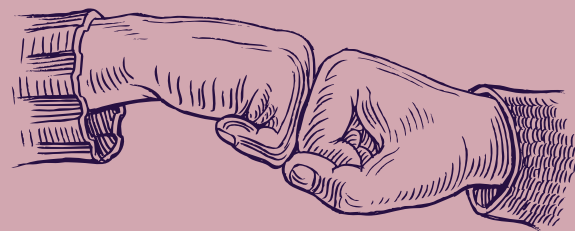
## TYP VERLÄSSLICHKEIT UND BALANCE

Für dich ist die Vereinbarkeit von Beruf und Freizeit sehr wichtig, da deine Familie, Freund:innen und Hobbys nicht zu kurz kommen sollen. Du liebst es außerdem, deine Arbeit mit Spaß und Abwechslung zu verbinden. **Bei Cluster bist du genau richtig!** Individuelle Arbeitsmodelle mit flexibler Stundenzahl und vielfältige Mitbestimmungsmöglichkeiten machen uns zu deinem perfekten Arbeitgebenden. Unsere Firmenkultur ist familienfreundlich, wir bieten dir 30 Tage Urlaub und machen dich mobil – mit der Entgeltumwandlung über das Firmenfahrrad-Leasing mit Business-Bike oder dem vergünstigten Jobticket. Die Vergütung in Anlehnung an den Tarifvertrag des öffentlichen Dienstes stellt außerdem deine faire Bezahlung sicher.



## TYP ETHIK UND ENGAGEMENT

Für dich ist es wichtig, dass deine Tätigkeit einen positiven Beitrag zur Gesellschaft leistet und Sinn stiftet. Du suchst nach einer Arbeitsstelle, die eine starke Unternehmenskultur und soziale Verantwortung zeigt. Du fühlst dich in einem Umfeld wohl, in dem Transparenz und ethisches Verhalten geschätzt werden. **Bei Cluster bist du genau richtig!** Wir bieten dir eine sinnstiftende Tätigkeit. Ein modernes Leitbild und ethische Prinzipien sind Grundlage all unserer Firmen. Bei uns findest du einen zukunfts- und werteorientierten Arbeitsplatz in einem sozial engagierten Unternehmen.



## TYP WERTSCHÄTZUNG UND VERTRAUEN

In deiner Arbeit möchtest du vor allem ernst genommen und in Entscheidungen und Prozesse eingebunden werden. Du kennst deine Stärken und wünschst dir, dass du diese in deine Arbeit einbringen kannst. **Bei Cluster bist du genau richtig!** Eigenverantwortliches Arbeiten ist bei uns nicht nur möglich, sondern gewünscht. Bei uns hast du die Freiheit, in vielen Bereichen mitzugestalten und Verantwortung zu übernehmen. Zusammenarbeit auf Augenhöhe ist uns besonders wichtig – sei es mit Klient:innen und Kund:innen oder zwischen Kolleg:innen und Vorgesetzten. Wertschätzung und Vertrauen sind die Grundpfeiler unserer Zusammenarbeit. Im Unternehmen pflegen wir eine „Du“-Kultur und setzen auf eine offene und respektvolle Kommunikation, in der dein Beitrag gehört und anerkannt wird.



Welcher cluster:  
ARBEITSTYP  
bist du?

Beantworte die Fragen auf der Rückseite und finde heraus, welcher Cluster-Arbeitstyp du bist.

cluster: